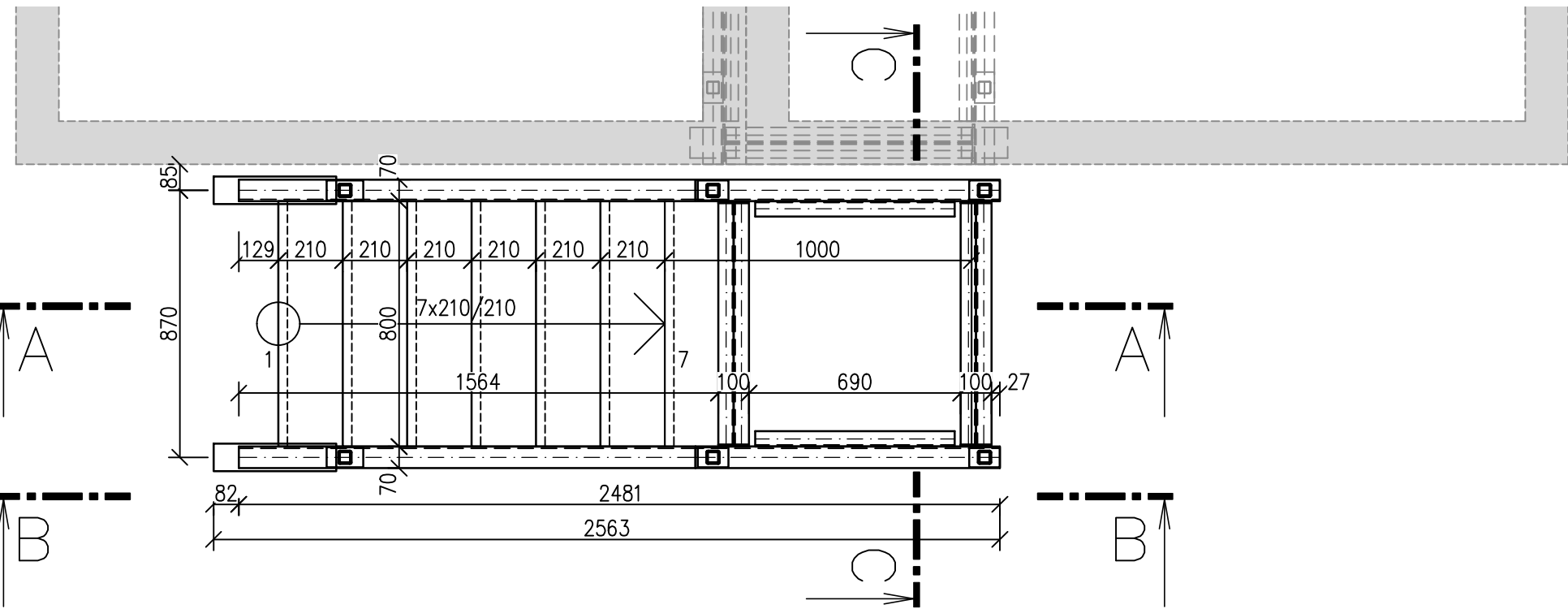


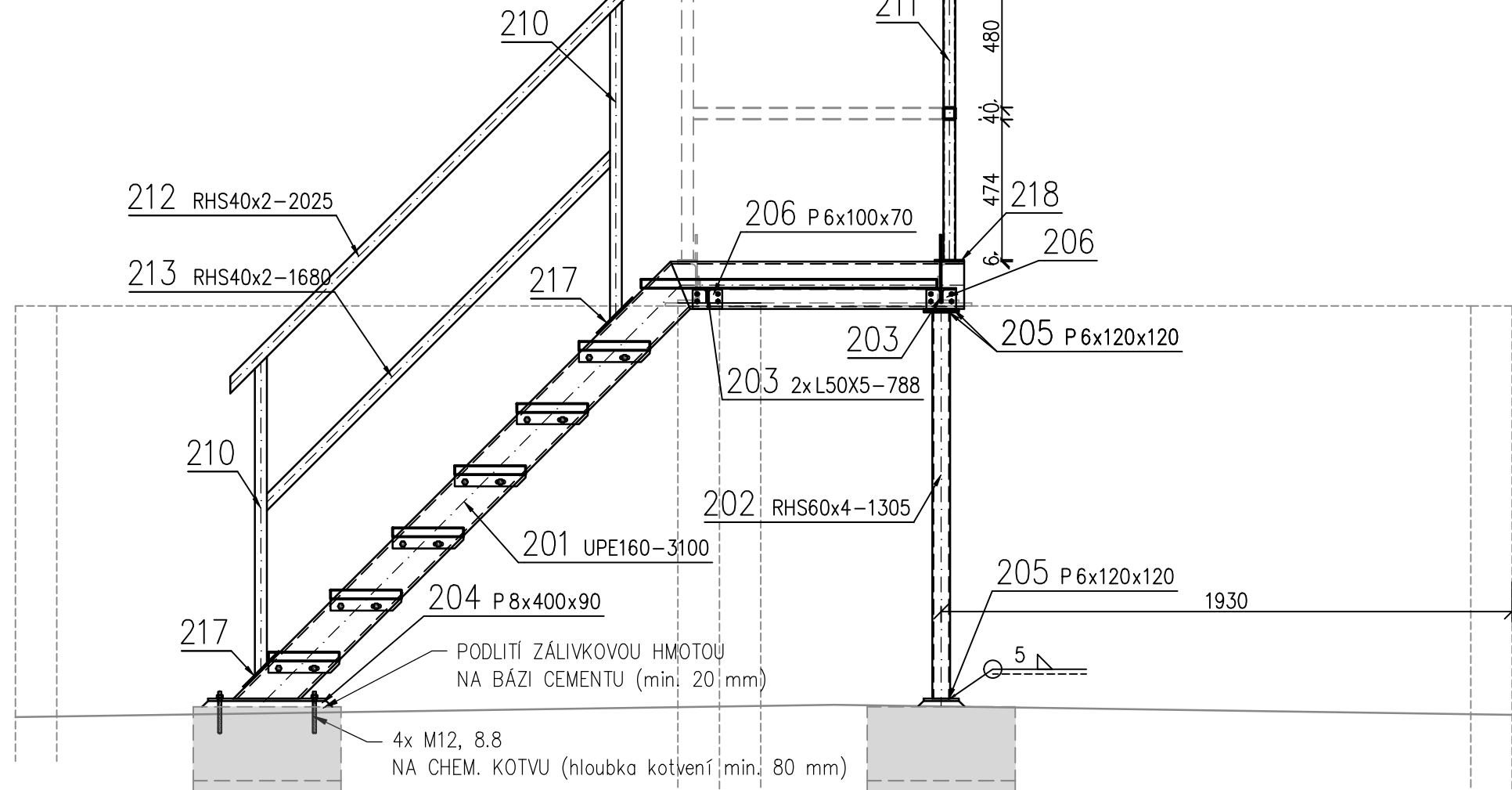
REKONSTRUKCE A INTENZIFIKACE ČOV VÝCVIKOVÉHO AREÁLU DOBRONICE

VÝKRES SCHODIŠTĚ

PŮDORYS, M 1:20



ŘEZ A-A, M 1:20

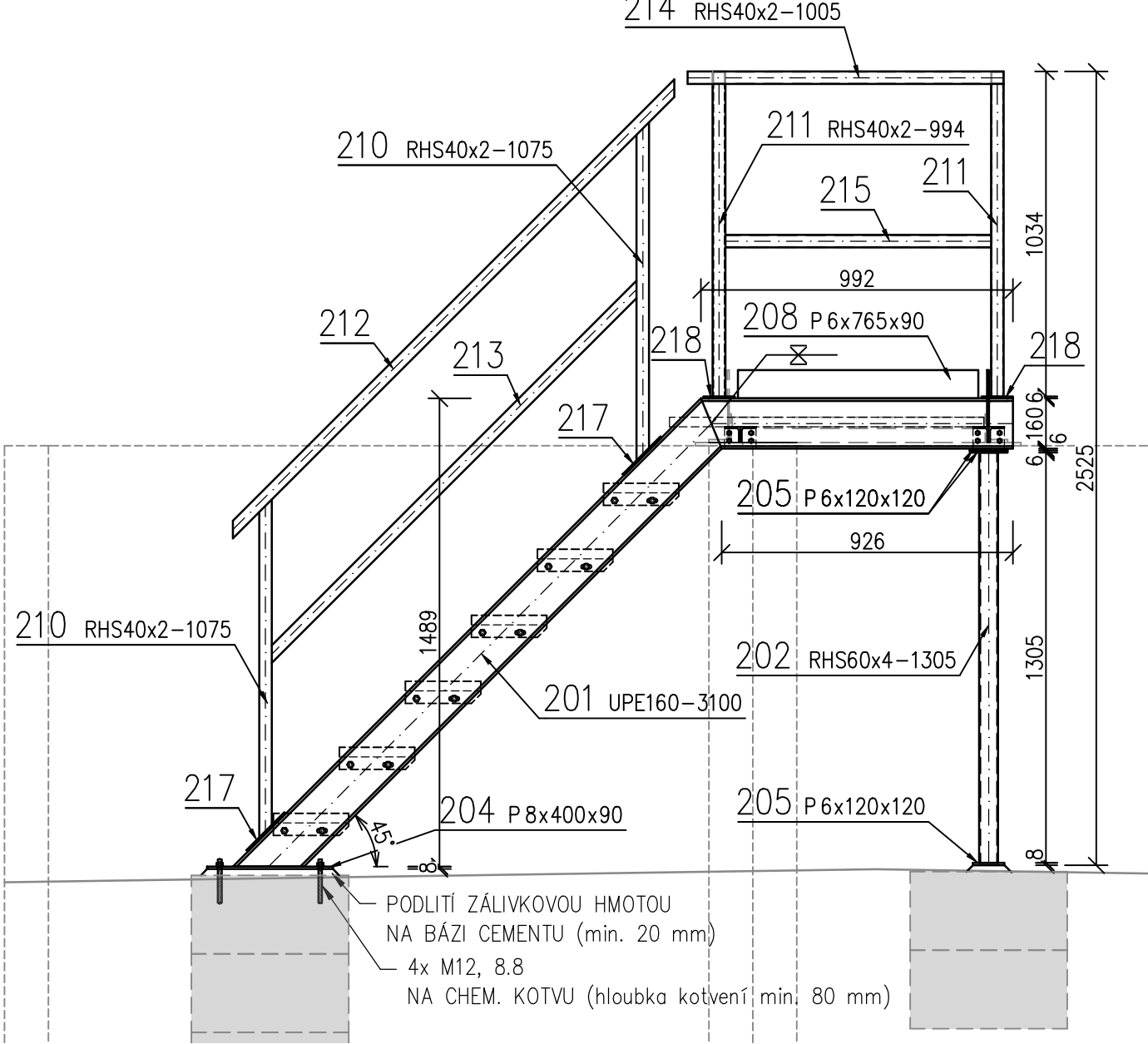


TABULKA PRVKŮ:

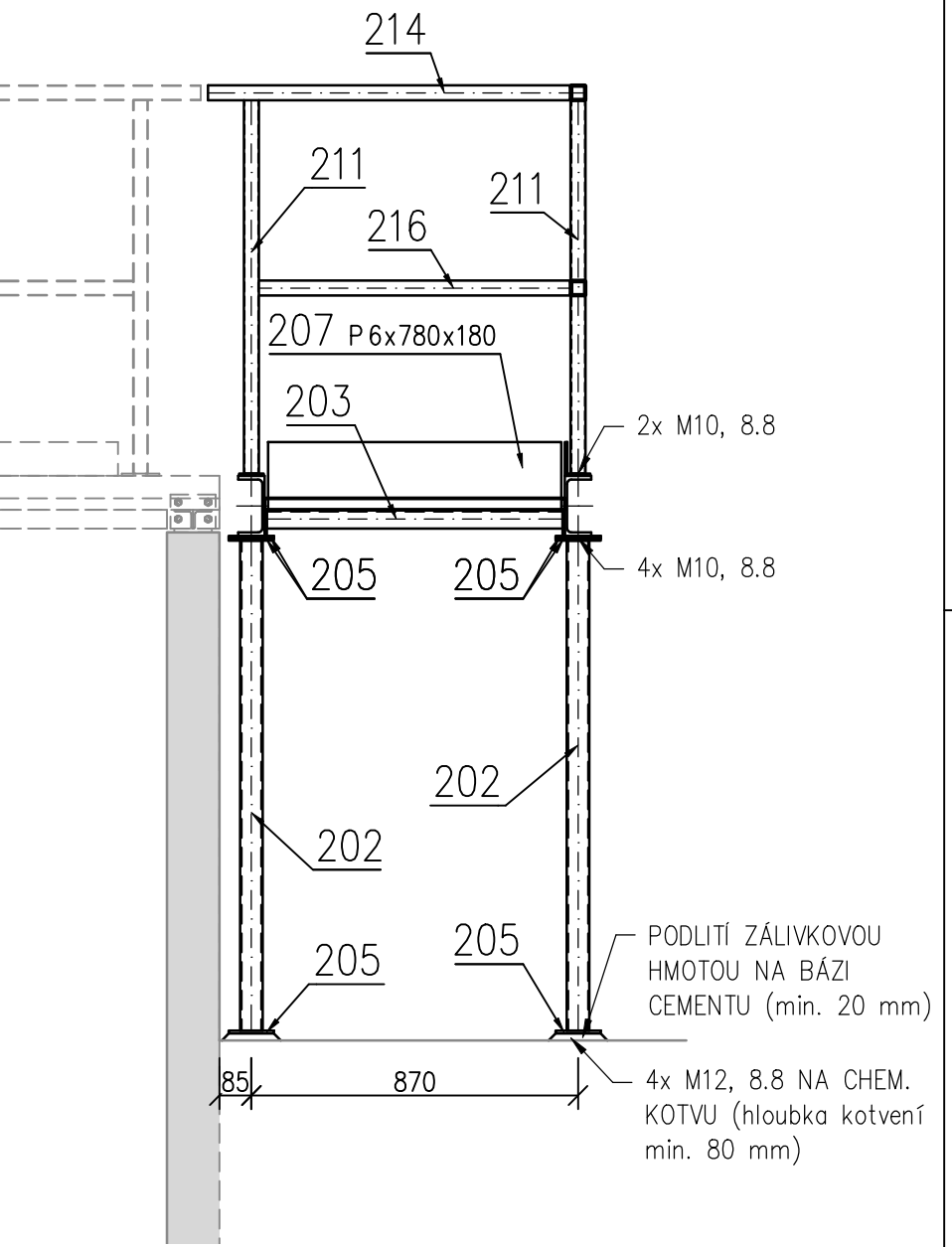
Tabulka prvků schodiště							
Označení	Název	Délka [mm]	Šířka [mm]	Materiál	Hmotnost 1ks [kg]	Počet kusů	Hmotnost celkem [kg]
201	UPE160	3100	64	S235JR	52,7	2	105,4
202	RHS60x4	1305	60	S235JR	9,01	2	18,03
203	L50x5	788	50	S235JR	2,97	4	11,88
204	P8x90x470	400	90	S235JR	2,26	2	4,52
205	P6x120x120	120	120	S235JR	0,68	6	4,07
206	P6x70x100	100	70	S235JR	0,33	4	1,32
207	P6x180x780	780	180	S235JR	6,61	1	6,61
208	P6x90x765	765	90	S235JR	3,24	1	3,24
210	RHS40x2	1075	40	S235JR	2,56	4	10,25
211	RHS40x2	994	40	S235JR	2,37	3	7,11
212	RHS40x2	2025	40	S235JR	4,83	2	9,66
213	RHS40x2	1680	40	S235JR	4	2	8,01
214	RHS40x2	1005	40	S235JR	2,4	2	4,79
215	RHS40x2	845	40	S235JR	2,01	1	2,01
216	RHS40x2	830	40	S235JR	1,98	1	1,98
217	P6x65x170	170	65	S235JR	0,52	4	2,08
218	P6x65x100	100	65	S235JR	0,31	3	0,92

Celková hmotnost: 201,9 kg
Celková hmotnost včetně 5% přídatku na spoje a svary: 212,0 kg

POHLED B-B, M 1:20



ŘEZ C-C, M 1:20



POZNÁMKY:

- PŘED ZADÁNÍM KONSTRUKCE DO VÝROBY MUSÍ BÝT ZPRACOVÁNA DÍLENSKÁ DOKUMENTACE KONSTRUKCE.
- ZPRACOVÁNÍ VÝROBNÍ DOKUMENTACE SCHODIŠTĚ MUSÍ BÝT KOORDINOVÁNO S DODAVATELEM PREFABRIKOVANÝCH NÁDRŽÍ.
- VÝROBNÍ DOKUMENTACE MUSÍ BÝT PŘEDLOŽENA KE SCHVÁLENÍ ZPRACOVATELI PDPS.

MATERIÁL:

OCELOVÉ PROFILY, POROROŠTY: S235JR
SPOJOVACÍ PROSTŘEDKY: 8.8

PROTIKOROZNÍ OCHRANA:

STUPEŇ KOROZNÍ AGRESIVITY: C4 - VYSOKÁ, ŽIVOTNOST OCHRANNÉHO POVLAKU: VYSOKÁ (15-25 LET).

ŽÁROVÉ ZINKOVÁNÍ PONOREM 70 µm
EPOXID ZINKFOSFÁT 150 µm
ALIFATICKÝ POLYURETAN 60 µm

CELKEM 280 µm

D.1.2. STAVEBNĚ KONSTRUKČNÍ ČÁST

ZODP. PROJEKTANT	KONTROLOVAL	KRESLIL	J&E PROJEKTY S.R.O.		
Ing. Jan KUBÁT, Ph.D.	Ing. JAN KUBÁT, Ph.D.	Ing. Eva POHLÍDALOVÁ	Klatovská 636/169c 321 00 Plzeň T: +420 777 214 727 IDDS: rry32xh		
INVESTOR			Univerzita Karlova, Rektorát, Správa budov a zařízení IČ: 00216208, adresa: Ovocný Trh 560/5, 116 36 Praha 1		
MÍSTO STAVBY	Křída ev.č.5, 391 65 Stádlec, č.par 628/1+735/26 KÚ 627 372	DATUM	03/2024	Č. PARÉ	
NÁZEV STAVBY	REKONSTRUKCE A INTENZIFIKACE ČOV VÝCVIKOVÉHO AREÁLU DOBRONICE	STUPEŇ	PDPS		
		MĚŘÍTKO	1:20		
OBSAH VÝKRESU	D.1.2 STAVEBNĚ KONSTRUKČNÍ ČÁST VÝKRES SCHODIŠTĚ		ARCH. ČÍSLO	UKRUK/189451/2023	Č. VÝKRESU 09